

## 新興濫用藥物的嚴重併發症

政府如火如荼地進行各項毒品掃蕩，然而毒品對於年輕學子的危害卻越來越不容易被檢測出來；根據臺大醫院急診醫學部與「毒藥物鑑定暨檢驗中心」的合作，近半年來，針對因「不明原因意識變化或抽搐」的急診來診病人進行特殊藥物檢驗時，發現有 4 例 20~30 歲的年輕病人發生個性改變引起的自殘行為、癲癇發作甚至是「到院前心跳停止」的嚴重併發症和新興濫用藥物有關，這些藥物，以目前的「尿液藥物檢驗」的方式是無法檢測出來的。

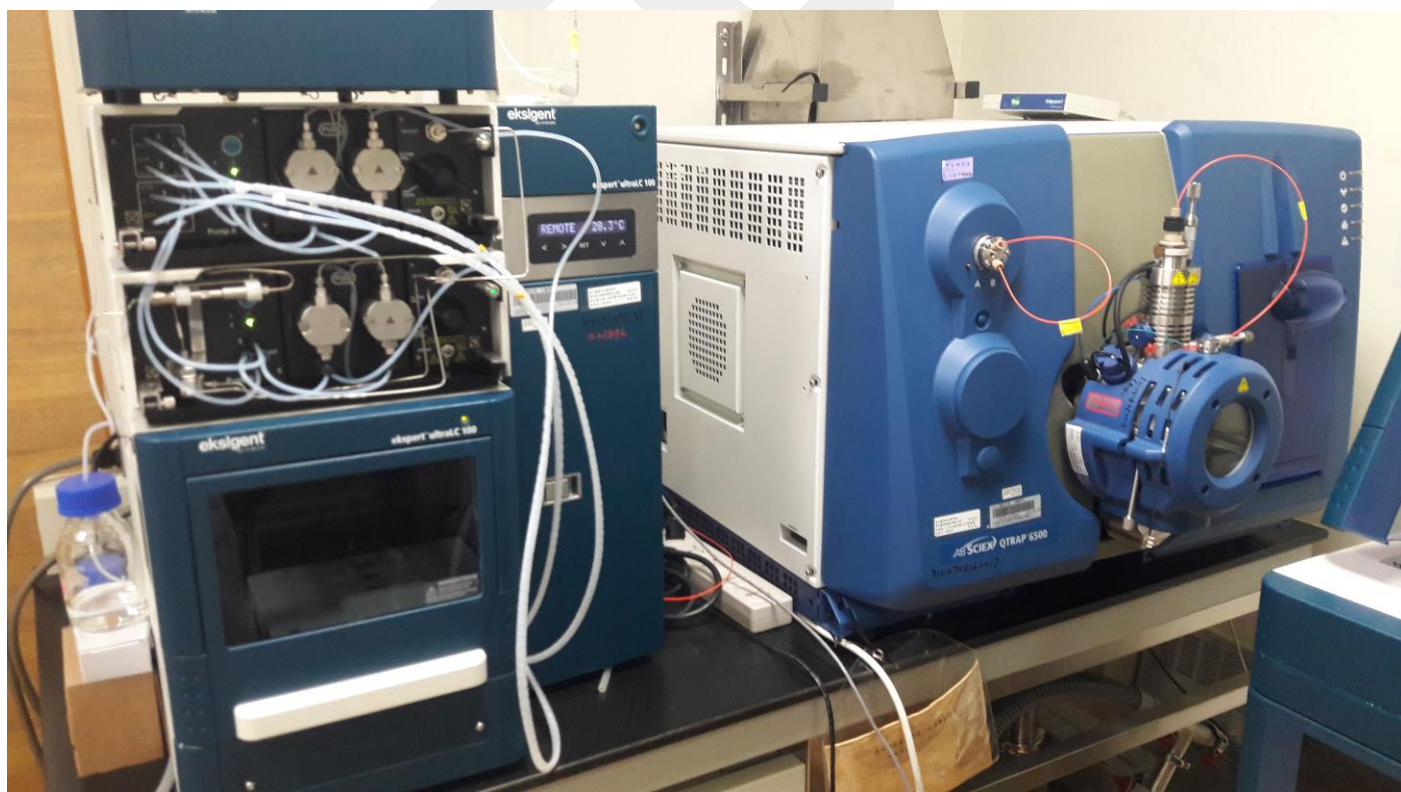
這些新興藥物包括 Mephedrone（俗稱喵喵）、ethylone 等卡西酮類最為常見，另外也有使用 GBL、GHB（俗稱迷姦水或快樂丸）者。急診病人若是因不明原因意識變化或抽搐緊急送醫，醫師懷疑有濫用藥物之可能時，都必須進行尿液藥物檢驗以確認病因，以便對症下藥。但本院最近發現病人因為「不明原因意識變化或抽搐」等症狀至急診就醫時，雖然強烈懷疑病人可能是使用藥物所引起，但是若以常規的「尿液藥物檢驗」篩檢 12 項常用藥物，卻呈陰性反應。

為了釐清病人罹病原因，本院急診醫療團隊尋求「毒藥物鑑定暨檢驗中心」的協助，利用更精細的液相層析質譜儀，才得以發現前述這幾種新興藥物的濫用。本中心目前已經能夠在尿液中檢驗出 42 種新興濫用藥物，是提供急診醫師診斷相關併發症的最佳利器。更希望藉此機會提醒全國急診醫師，當病人因為「不明原因意識變化或抽搐」等相關症狀至急診就醫時，若臨床上強烈懷疑病人可能是因使用藥物所引起，但是常規尿液藥檢卻呈陰性反應時，則新興濫用藥物應列為重要的可能原因。

近年來，政府在查緝毒品、政令宣導和反毒教育上不遺餘力，但是資助和毒品引起急性傷害相關的研究甚少，健保的給付趕不上各種新興濫用物質的檢測需求。我們認為毒品防治絕對是預防勝於治療，一定要讓年輕人真正了解毒品相關併發症的可怕，才具有遏阻作用。若能藉由良好正確的藥物檢測，提高第一線急診醫師、精神科醫師等相關醫師診斷濫用藥物相關併發症的正確率，才能提高國人對濫用藥物造成健康嚴重危害的警覺心。



氣相層析質譜儀



極致液相層析串聯質譜儀



新興濫用藥物鑑定團隊

公共事務室